

Automatisches Tellerventil

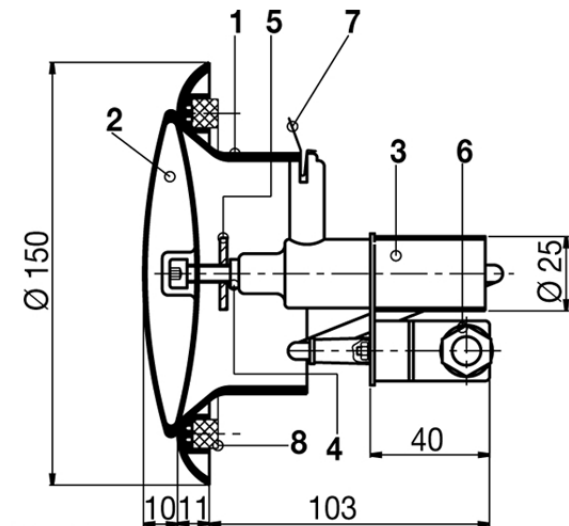


Fig. 8

- 1 Ventilgehäuse
- 2 Ventilteller
- 3 elektrothermischer Antrieb
- 4 Stößel
- 5 Rändelmutter
- 6 elektrischer Anschluss
- 7 Federelement (3 Stück)
- 8 Schaumstoffdichtung