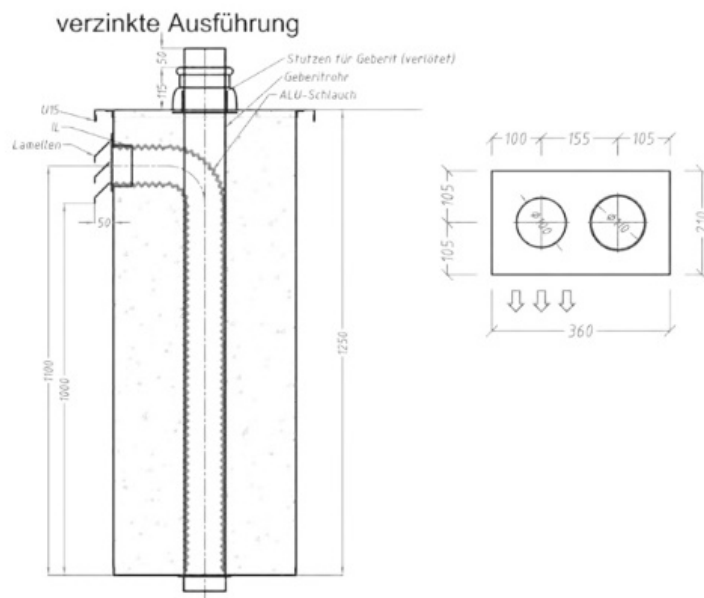


Zum Beispiel:

Dachausbläser LBI-2 (1x $\varnothing 100$ / 1x $\varnothing 110$)

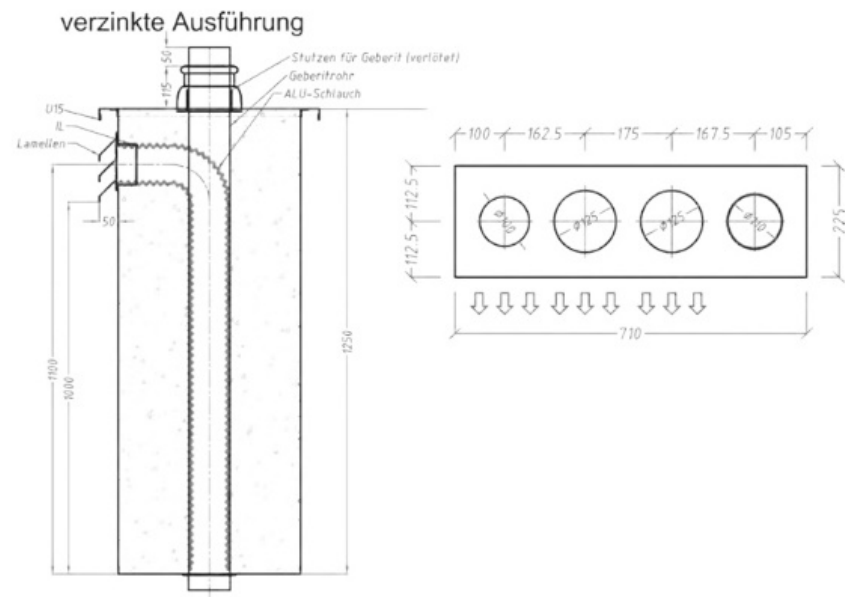
Die Abmessungen (360x210) werden so gewählt, dass 50 mm Isolierung umlaufend angebracht werden kann.



Zum Beispiel:

Dachausbläser LBI-4 (1x $\varnothing 100$ / 2x $\varnothing 125$ / 1x $\varnothing 110$)

Die Abmessungen (710x225) werden so gewählt, dass 50 mm Isolierung umlaufend angebracht werden kann.



Ausführung in Color-Blech, lackiert in RAL nach Wahl bzw. mit Sonderanschlüssen oder Sonderabmessungen auf Anfrage.

Mehrpreis für Regenkragen +20%

Mehrpreis für Anschlussplatte +15%