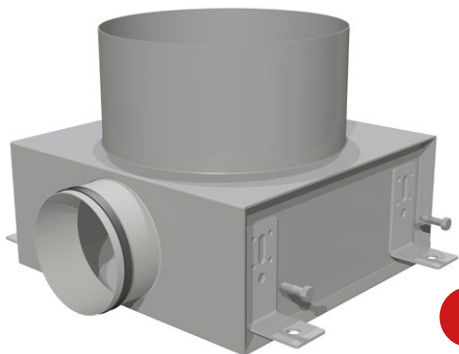
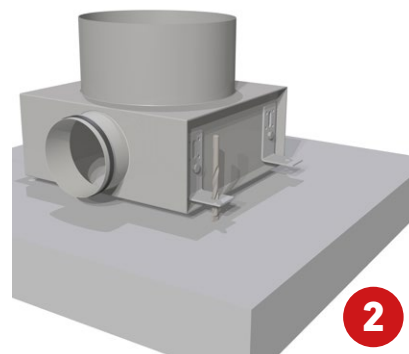
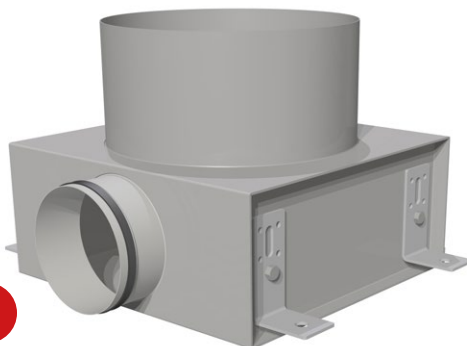


# EINBAUANLEITUNG

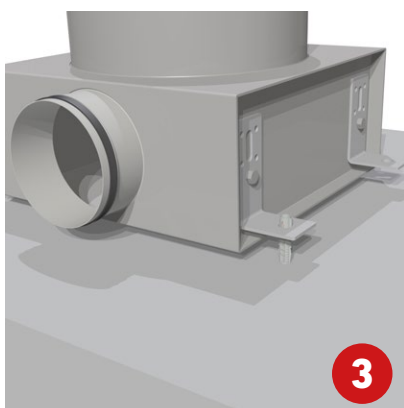
## ANSCHLUSSKASTEN TV2 (WINKEL UND GEWINDESTUTZEN)



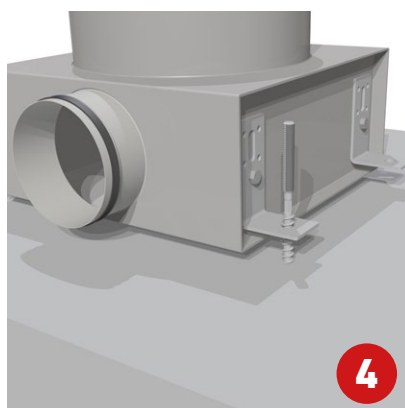
**Winkel auf der Stirnseite oder seitlich mit Selbstschneider montieren**



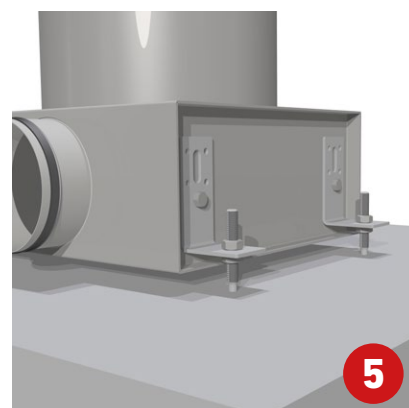
**Bohrungen am Boden anzeichnen und bohren (Bohrergröße von Dübelgröße abhängig)**



**Dübel einstecken**



**Stockschraube in Loch schrauben**



**Danach mit je 2 Muttern den Kasten in der gewünschten Höhe fixieren**

Für den Inhalt verantwortlich: J. Pichler Gesellschaft m.b.H.  
Fotos: Archiv J. Pichler Gesellschaft m.b.H. | Text: J. Pichler Gesellschaft m.b.H.  
Alle Rechte vorbehalten | Alle Fotos Symbolfotos | Änderungen vorbehalten | Version: 07/2021 db